

L407 D/L409 L508 D



Typ 550 auf Fahrgestell L 508 D.
Hymel KG Fahrzeugbau
7967 Bad Waldsee, Postfach 1220

Model 550 with L 508 D chassis.
Hymel KG, Fahrzeugbau, 7967 Bad Waldsee
Postfach 1220, Federal Republic of Germany

Type 550 sur châssis L 508 D
Hymel KG, Fahrzeugbau
7967 Bad Waldsee, Postfach 1220
République Fédérale d'Allemagne

Bei diesen Fahrzeugen wurden die Vorzüge des Caravan für das Reisemobil übernommen. Der Aufbau bietet eine äußerst geräumige Wohnfläche mit zwei voneinander unabhängigen Schlafmöglichkeiten, die tagsüber als Sitzgruppen dienen. In einem abgetrennten (separaten) Toilettenraum ist auch eine Wasch- und Duschrichtung vorgesehen. Die weitere Einrichtung umfaßt im wesentlichen eine Küchenteike mit Gasherd, Spülbecken und Kühlschrank, Wasserdurchlauferhitzer sowie Schränke für Kleider und Geschirr. Außerdem sind bei den Sonderausstattungs-möglichkeiten den individuellen Wünschen fast keine Grenzen gesetzt.

These vehicles have the same advantages as the caravan. There is an extremely spacious living area and two separate sleeping units which can be used as seating units during the day. There is a separate toilet with washbasin and shower. The rest of the interior fittings comprise kitchen unit with gas cooker, sink and refrigerator, geyser and cupboards for clothes and crockery. There are also many optional extras available and practically all special personal requirements can be met.

Ces fourgons-caravane bénéficient de tous les avantages d'une caravane. La carrosserie offre une très grande surface habitable. Les deux surfaces de couchage indépendantes se transforment, le jour venu, en coin-salon. Le cabinet de toilette indépendant est équipé d'un lavabo et d'une douche. L'agencement comprend, en outre, un bloc-cuisine avec réchaud à gaz, un évier, un réfrigérateur, un chauffe-eau instantané et des armoires pour ranger les vêtements et la vaisselle. Les possibilités d'équipements spéciaux permettent de satisfaire presque tous les désirs individuels.

Type 660 auf Fahrgestelle L 407 D, L 409, L 508 D.
In gleicher Formgebung jedoch noch größer
ist der Typ 720 auf Fahrgestell L 508 D lieferbar.

The 660 model on L 407 D, L 409 and L 508 D
chassis. The 720 model can be supplied on the
L 508 D chassis - the same shape but even
more roomy.

Type 660 sur châssis L 407 D, L 409, L 508 D.
Il existe un type 720 sur châssis L 508 D,
ayant la même forme mais qui est encore plus
grand.



Festeingebaute Doppel-Liege im Schlafteil.
Built-in double bed in the sleeping area.
Double lit monté à demeure dans la zone de
repos.

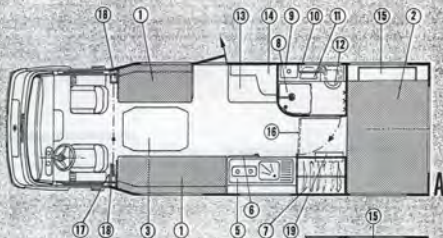
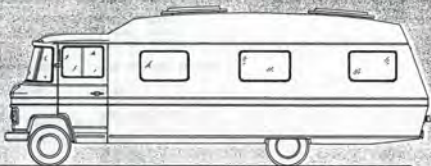


Der separate Toilettenraum.
The separate toilet.
Le cabinet de toilette indépendant.

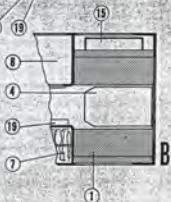


HYMER Reisemobil

Type 550 auf Daimler-Benz-Fahrgestell L 508 D



Wahlweise wird Ausführung A oder B geliefert.
Bei Ausführung A hat der Stauraum unterhalb des Doppelbetts ① eine Abmessung von 0,3x1,3x2,2 Meter und ist durch eine Klappe als „Kofferraum“ von außen zugänglich. Bei Ausführung B sind die Stauräume unterhalb der Sitzpolster ① nur vom Fahrzeuginnern aus zugänglich. Die Sitzgruppe läßt sich mit wenigen Handgriffen in ein Doppelbett umwandeln.



TECHNISCHE DATEN

Maße:	Länge über alles	7350 mm
	Breite über alles	2400 mm
	Höhe über alles	3000 mm
	Radstand	4100 mm
Gewichte:	zulässiges Gesamtgewicht	5,0 to
	Eigengewicht	3,1 to
	mögliche Zuladung	1,9 to
Maschine:	85 PS Dieselmotor, Hubraum 5782 ccm	
Spitzengeschwindigkeit:	ca. 95–100 km/h	
Steigfähigkeit:	1. Gang 34,3 1/2%	
	2. Gang 18,6 5/2%	
	3. Gang 10,4 3/4%	
	4. Gang 5,5 1/2%	
	5. Gang 2,9 1/2%	
Kraftstoffverbrauch:	nach DIN 70030	11–16 Ltr.
Kraftstoffbehälter:	60 Ltr.	
Leistung:	650-16 XC 10 FR	
Anhängekupplung:	möglich	
Anhängelast:	1000–2000 kg	
Führerschein:	Klasse 3	

Serienausstattung im Daimler-Benz-Lieferumfang

245 Entstörung-Nah für Radio-Einbau	091 Drehstab hinten
370 Kraftfahrzeugbrief	802 Ersatzrad unterm Rahmen
512 Rückfahrlichtschalter	823 Verbandskasten
541 Langzeitfüllung	

Züchenerklärung / Beschreibung

- ① **Sitzpolster** (sie lassen sich durch einfachen Umbau in Minutenschnelle in bequeme Liegeflächen umwandeln)
Unter den Sitzpolstern große Stauräume
- ② **Doppelbett 2,00 x 1,40 m**
Darunter Stauraum in der Größe 0,3 x 1,3 x 2,2 m, von außen als Kofferraum durch Klappe zugänglich.
- ③ **Tisch mit Plattengröße 115 x 84 cm**, in der Höhe verstellbar von 73 bis 33 cm, lose stehend
- ④ **Tischplatte** 110 x 70 cm, verschiebbar und abnehmbar an der Wand befestigt.
- ⑤ **Küchentheke**, mit NIROSTA-Abdeckung, zweiflammigem Gasherd, Spülbecken, Ablauffläche, Geschirrfach und zusammenklappbarer Abdeckplatte.
- ⑥ **Kühlschrank** mit 60 Ltr. Stauvolumen, umschaltbar von Gasbetrieb auf 220 V-Stromanschluß
- ⑦ **Kleiderschrank** (Stangenlänge 80 cm)
- ⑧ **Toilettenraum** 120 x 90 cm, mit Duschelrichtung (Duschsack mit Ablauf, läßt sich bei Nichtgebrauch in der Toilettenraumecke eng zusammenrollen.)
- ⑨ **Warmwasser-Durchlauferhitzer** (Gasbetrieb)
- ⑩ **Spiegelschränken**
- ⑪ **Waschbecken mit Ablauf**
- ⑫ **MONOMATIC-WC** (ca. 90 Benutzungen ohne Sammelbehälterentleerung. Spülwasser wird im Kreislaufverfahren immer wieder gefüllt und chemisch desinfiziert, tritt als klares Wasser wieder zutage.)
- ⑬ **Sehr geräumiger Geschirrschrank**
- ⑭ **Offenes Regal** (Fernseher-Regal)
- ⑮ **Großer Stauraum** (für Federbetten etc.)
- ⑯ **Kombinationstüre zur Raumbteilung**
- ⑰ **Falttrennwand** zur Abteilerung des Fahrerhauses
- ⑱ **Montageblenden** (Teakholz) für Falttrennwand mit eingebauten Stereo-Lautsprechern
- ⑲ **Heizung mit 3000 WE** (Gasheizung, auf Wunsch Ölheizung), mit angeschlossener Warmluft-Umwälzanlage (Ausbläsöffnungen in allen Raumbezirken)
- ⑳ **Deckenschränke mit Klappen** (nicht sichtbar)

Weitere serienmäßige Ausstattung:

Anlehne
Autoradio (UKW/MW) mit eingebautem Tonband-Cassettengerät und angeschlossener Stereo-Anlage
Abgeschirmter 220 V-Netzstromanschluß für Anschluß eines Verlängerungskabels
elektrische Beleuchtung in allen Wohnbereichen sowie im Toilettenraum für 12 V- und 220 V-Betrieb
Verschiedene Steckdosen für 220 V-Entnahme
Behälter für 2 Gasflaschen à 11 kg Füllgewicht
Trinkwasservorratsbehälter für ca. 100 Liter Inhalt
Heckfenster, Fenster über der Küchenzeile, im Toilettenraum und weitere zwei Seitenfenster sind zu öffnen, die übrigen Fenster des Wohnraumes sind stat. (Doppelfenster für den Wohnteil) gegen Aufpreis.)

2 große Kurbeldeckelüber, stufenlos verstellbar, mit eingeklebter Isolationsmatte und Moskitonetz
Seitliche Eingangstüre zweiteilig mit „Stalltrefekt“, eingebauter Trittsafe und ammontiertem, ausklappbarem Trittrost

Unter Teppichboden leicht zu reinigender PVC-Fuß-Bodenbelag

Folterbezüge, Übergardinen und Stores an den Fenstern (ausgen. Fahrerkabine)

Alle Möbel echt Teakholz-furniert.

Volksisolierter, verrottungsbeständiger Aufbau

Lackierung: NOVA-weiß

auf Wunsch: Himmelblau RAL 5015

Kaufpreis, einschl. der beschriebenen Serienausstattung, einschl. 11% Mehrwertsteuer

(unverbindlicher Richtpreis) bei Lieferung ab-Werk Bad Waldsee

DM 39 600.—

Verkauf nur gegen Barzahlung bei Übernahme!

Im Falle einer Finanzierung bitten wir Sie, sich wegen der damit verbundenen Mehrkosten bei den Finanzierungs-Instituten zu erkundigen.

Sonderausstattungs-Mehrkosten (unverbindliche Richtpreise)

Code Nr. Beschreibung	Mehrpriest. incl. 11% MwSt.	Code Nr. Beschreibung	Mehrpriest. incl. 11% MwSt.
DB 240 Lichtlupe	25.—	H 532 Tür-Außenleuchte (12 V oder 220 V)	47.—
DB 513 Nebelscheinwerfer	131.—	H 533 Rückfahrleuchte	80.—
DB 540 Tankverschluß abschließbar	9.—	H 534 Nebelschlußleuchte	80.—
DB 591 Lenkrad elfteckförmig	14,50	H 566 Duomatic-Umschalteinrichtung für Gasanlage	70.—
DB 663 Michelin-Bereifung XC	kein Aufpreis	H 568 Thermostat für Gasheizung	65.—
DB 876 Scheibenwaschanlage mit elektrischer Pumpe	27.—	H 573 Ölheizung VESUV K 3000 V8/Th	190.—
DB 847 Servolenkung	1310.—	H 813 Moskitonetz für Fenster (pro Fenster)	17.—
H 101 Anhängerverrichtung (50 mm Kugel)	490.—	H 852 Springrollo für Seitenfenster (pro Fenst.)	28.—
H 332 zus. ausstellb. Fenster statt stat.	116.—	H 853 Springrollo für Heckfenster	45.—
H 351 Doppelfenster (ausgen. Fahrerkabine)	388.—	H 891 Jalousien für alle Fenster (ausgen. Fahrerkabine)	886.—
H 521 Zwischenzähler für 220 V-Anlage	36.—	H 891 Feuerlöcher (2 kg Füllung)	80.—

Anmerkung: Der Daimler-Benz-Lieferumfang unterliegt den Wartungsvorschriften sowie den Geschäftsbedingungen der Daimler-Benz AG. Des gilt auch für die Gewährleistung! Für den Lieferumfang des Wohnaufbaus gelten die Geschäftsbedingungen der Firma Hymer KG Fahrzeugbau, Bad Waldsee.

Korrekturen dieses Informationsblattes, Preisänderungen sowie Änderungen in Konstruktion und Ausstattung behalten wir uns ausdrücklich vor.

Bad Waldsee, den 1. März 1972

**HYMER KG Fahrzeugbau — D 7967 Bad Waldsee — Postfach 1220 — Telefon (07524) 5095
Telex 07-32888**